

Sertifikaciono telo
Privredne komore Srbije

Instalacija hardvera i softvera

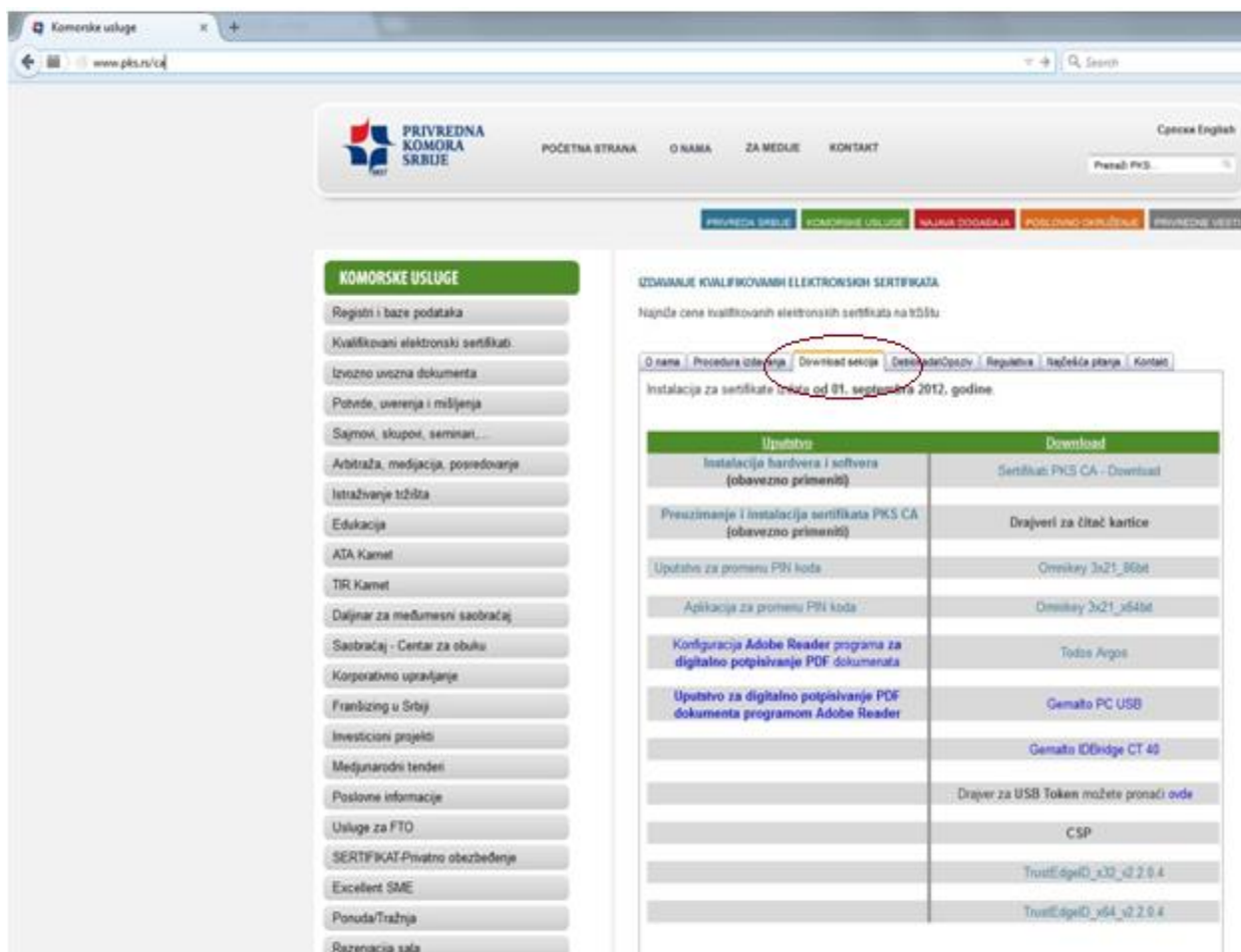
– verzija 2.1 –

Beograd, decembar 2016.

Napomena:

- Ukoliko ste imali stari sertifikat generisan u Sertifikacionom telu PKS, i sada ste preuzeli novi, neophodna je instalacija nove verzije TrusEdgeID. Procedura je opisana u nastavku ovog uputstva, u poglavlju Instalacija softvera. **SVE ostalo vezano za rad sertifikata već imate podešeno**, ukoliko koristite isti računar na kome ste radili. **Obavezno pogledajte obaveštenja i uputstva na portalima koje planirate da koristite** (CROSO, [Uputstvo za neometan pristup portalu Poreske uprave](#), ...).

- Drajveri za čitače kartica, softver i sertifikate se nalaze na strani www.pks.rs/ca u **Download** sekciji sa desne strane.



The screenshot shows the website of the Privredna Komora Srbije (PKS) for Certificate Authorities (CA). The page is titled "IZDAVANJE KVALIFIKOVANIH ELEKTRONSKIH SERTIFIKATA" and lists various services and products available for download. A red circle highlights the "Download" tab in the navigation menu.

Uputstvo	Download
Instalacija hardvera i softvera (obavezno primeniti)	Sertifikat PKS CA - Download
Preuzimanje i instalacija sertifikata PKS CA (obavezno primeniti)	Drajveri za čitač kartice
Uputstvo za promenu PIN koda	Omiskay 3x21_80bit
Aplikacija za promenu PIN koda	Omiskay 3x21_364bit
Konfiguracija Adobe Reader programa za digitalno potpisivanje PDF dokumenata	Todo Argos
Uputstvo za digitalno potpisivanje PDF dokumenta programom Adobe Reader	Gemalto PC USB
	Gemalto IDBridge CT 40
	Drajver za USB Token možete pronaći ovde
	CSP
	TrusEdgeID_x30_v2.2.0.4
	TrusEdgeID_x64_v2.2.0.4

Instalacija hardvera – čitač kartica

NAPOMENA:

- **Ukoliko imate USB token** i operativni sistem Windows 7 ili novije verzije, ukoliko je računar ispravno podešen, najverovatnije nije potrebno manuelno instalirati drajvere. Prilikom prvog uključivanja USB tokena u usb port, Windows će sam naći drajvere za njegov rad. **Za rad sa USB tokenom je neophodno instalirati softver iz uputstva u nastavku i sertifikate iz drugog uputstva .**

- **Ukoliko imate čitač kartica i operativni sistem Windows 7 ili novije verzije, preporučujemo da instalirate driver sa naše strane, iako noviji Windows operativni sistemi traže drajver online, može se desiti da ne nađu ispravan.**

- Čitači starije generacije, koji imaju oznake Gemalto SL i Cardman 2020, ne rade sa operativnim sistemom Windows 7 ili novijim verzijama.

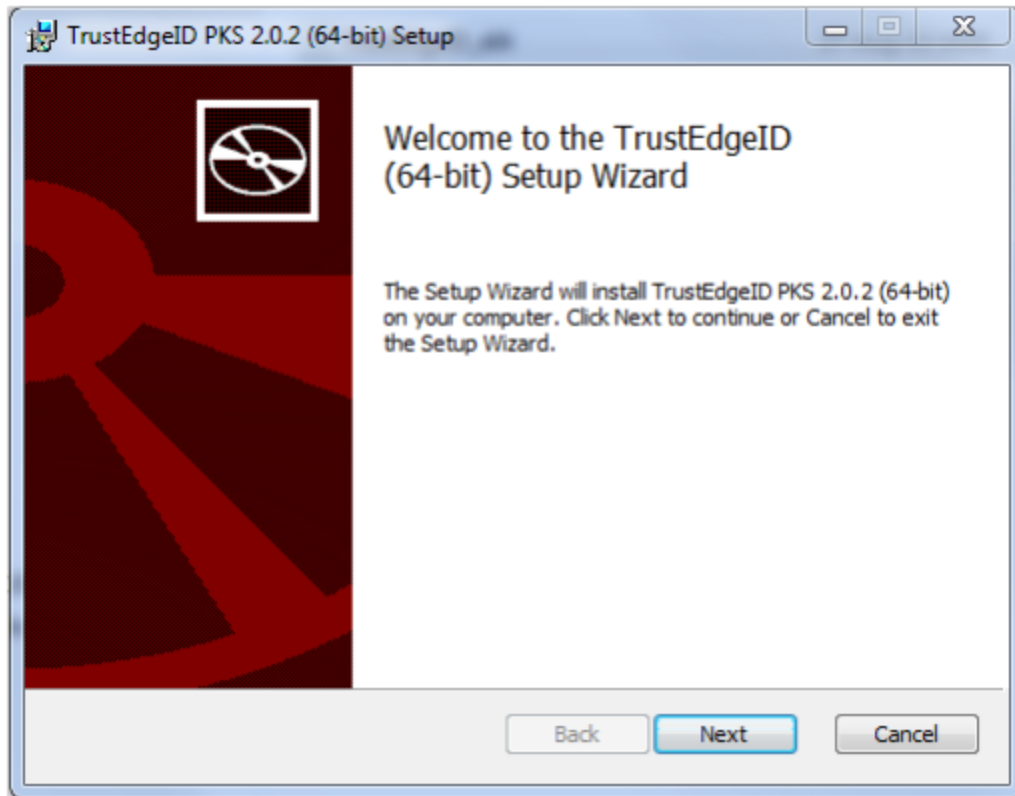
U zavisnosti od dobijenog modela čitača kartica (Gemalto PC USB, Omnikey ili Todos Argos) treba izabrati odgovarajući drajver u zavisnosti od Vašeg operativnog sistema (32-bit ili 64-bit), skinuti ga na računar, pokrenuti instalaciju i ispratiti je do kraja. Po završetku instalacije, konektujte USB kabl čitača kartica na računar i sačekajte da Vaš operativni sistem javi poruku da je hardver instaliran i spreman za rad.

Instalacija softvera

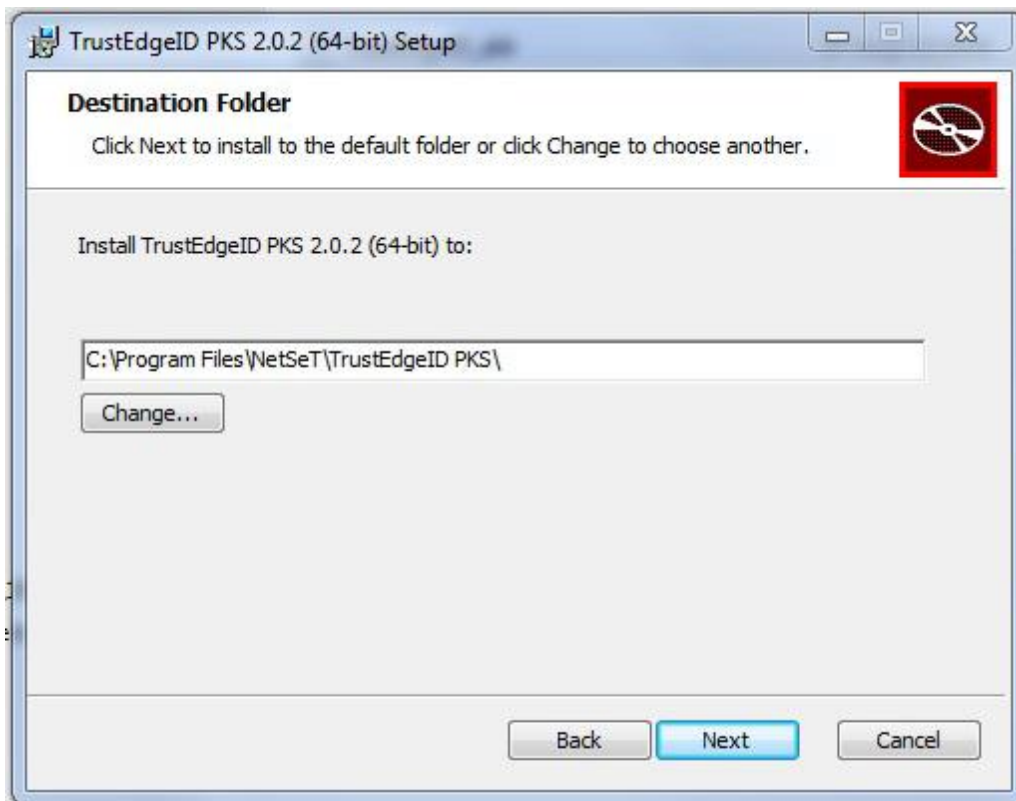
Da bi kartica sa digitalnim elektronskim sertifikatom bila funkcionalna, neophodno je instalirati softver TrustEdgeID. U zavisnosti od Vašeg operativnog sistema izabrati 32bit ili 64bit instalaciju.

Nakon što skinete drajver na Vaš računar raspakovati ga iz .zip fajla.

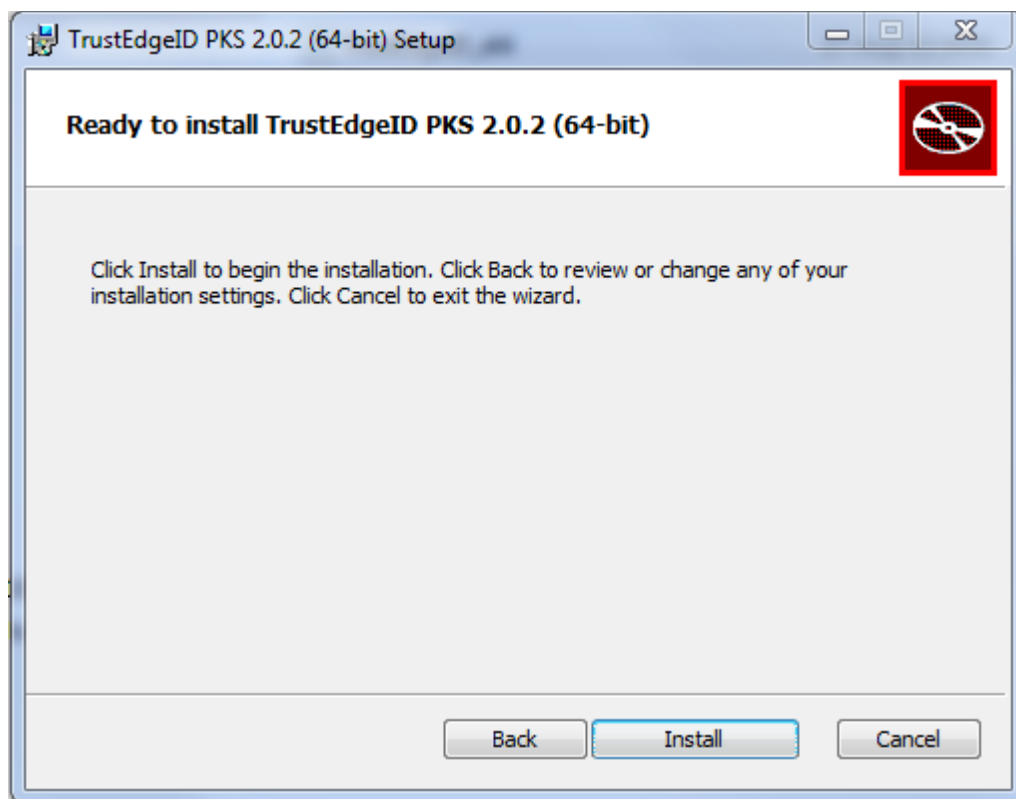
Pokrenite instalaciju dvoklikom na fajl TrustEdgeID MSI fajl i pritisnite dugme **Next**.



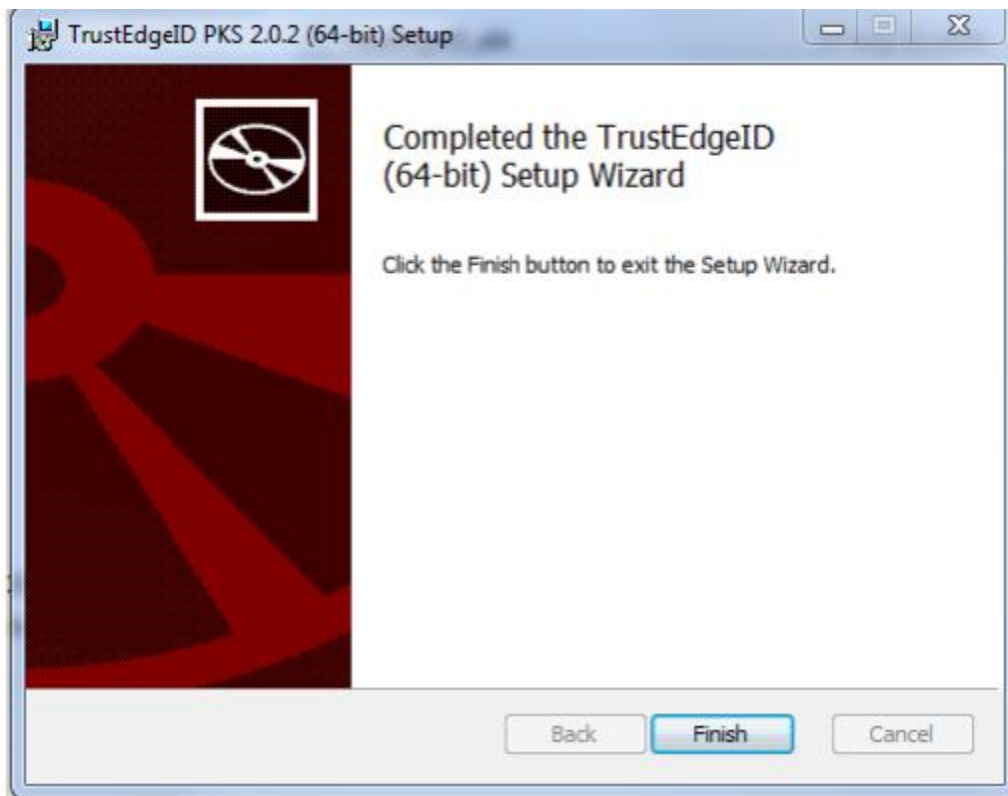
Ukoliko želite da promenite destinaciju instalacionog foldera možete to učiniti na sledećoj strani. Nakon toga, za nastavak kliknuti na dugme **Next**.




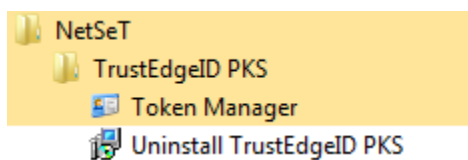
Zatim će se pojaviti forma za potvrđivanje instalacije. Učinite to klikom na **Install**.



Po završetku instalacije pojaviće se forma koja potvrđuje da je instalacija uspešno obavljena. Pritisnite dugme **Finish**.




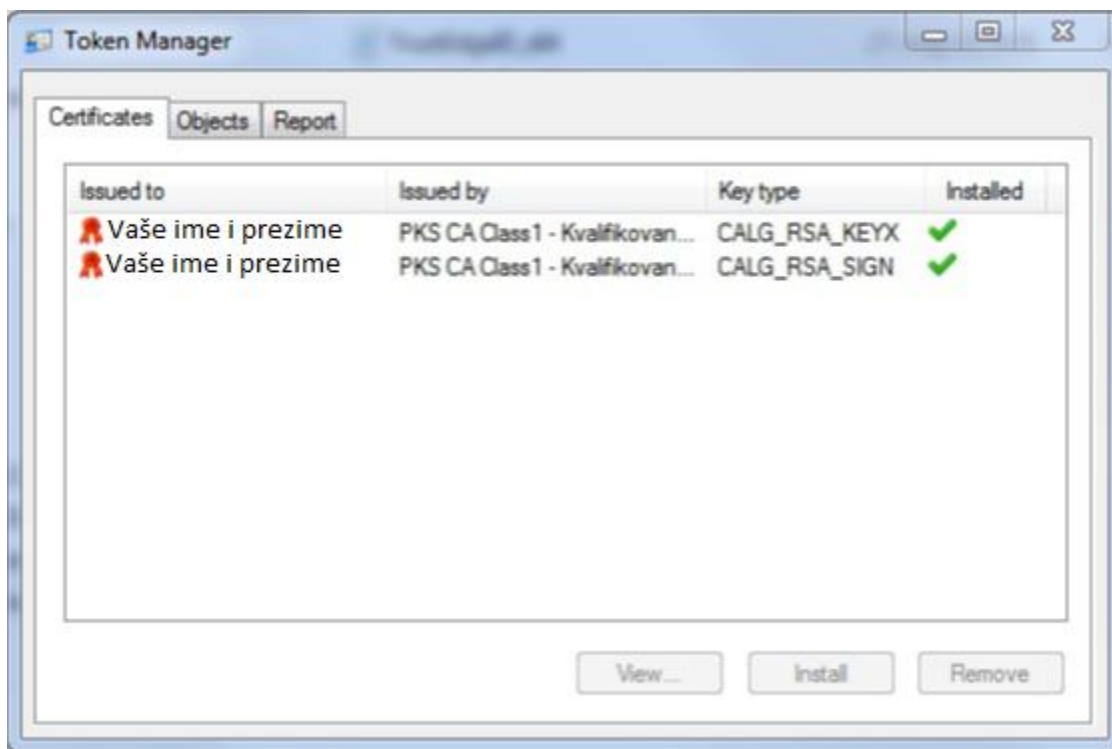
Nakon restarta računara, u desnom donjem uglu ekrana na Taskbar-u (pored sata) pojaviće se ikona Token Manager-a . Ukoliko se ikonica ne pojavljuje, Token manager možete naći klikom na Start, u levoj strani ekrana, odabirom All programs u folderu NetSet.



Nakon instalacije hardvera i softvera, nastavite sa instalacijom sertifikata iz uputstva [Preuzimanje i instalacija Sertifikata PKS CA](#). Download sertifikata ne obavljati iz browsera Mozilla Firefox.

Nakon završetka instalacija iz oba uputstva, ubacite Vašu karticu u čitač kartica (čip okrenut na gore), ili USB token u usb port.

Sačekajte da Vaš računar učitava karticu/token. Dvoklikom na ikonicu Token Manager-a  pokrenite program.



U prozoru Token Managera ćete videti Vaša dva sertifikata.

Ukoliko sa desne strane u koloni Installed vidite da su štiklirani zeleno (kao što je prikazano na slici), znači da su Vaši sertifikati pravilno instalirani i spremni za rad.

Ukoliko ih ne vidite tj tu stoji crveni znak **X**, morate kliknuti desni klik na svaki od sertifikata i pritisnuti dugme **Install**.